



## GÎTES AU CŒUR DU JURA ENTRE COMTÉ ET VIN JAUNE - CHAMOLE

### GÎTES AU CŒUR DU JURA ENTRE COMTÉ ET VIN JAUNE - CHAMOLE

Locations de vacances pour 2/6 personnes

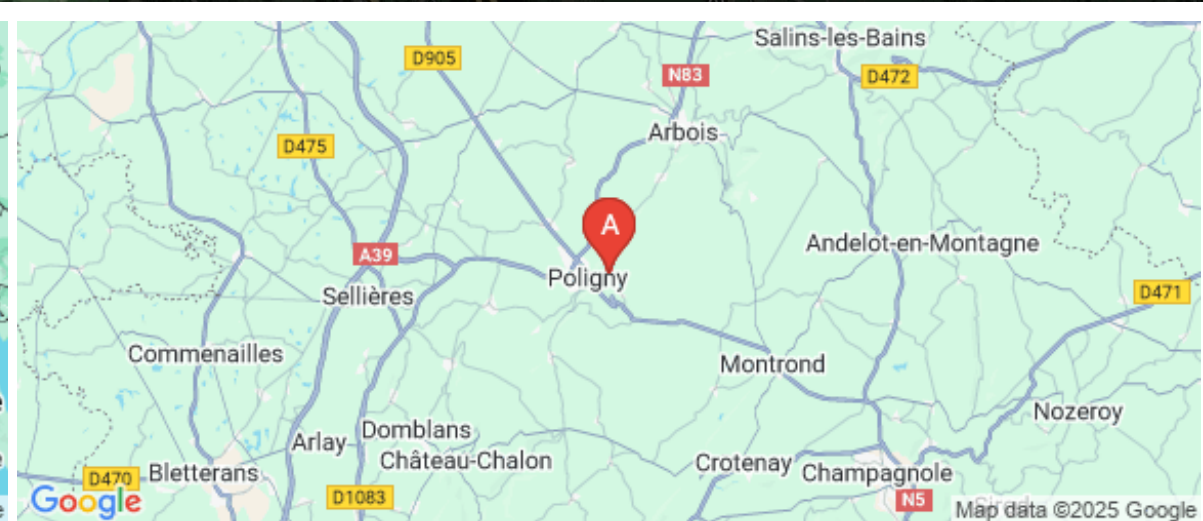
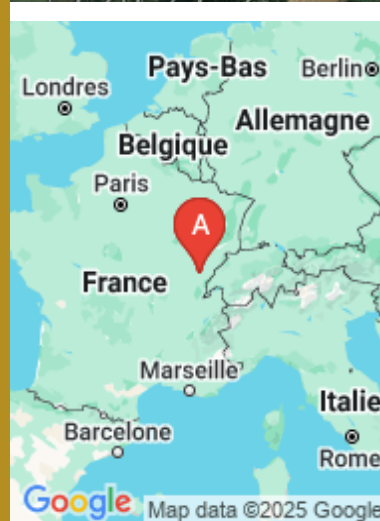
<https://entre-comte-et-vin-jaune.fr>



Denis et Patrice

+33 6 43 01 59 93

- A** Au Cœur du Jura, Entre Comté et Vin jaune -  
Gîte Comté - Chamole : 2 Rue des Champs  
Vauthier 39800 CHAMOLE
- B** Au Cœur du Jura, Entre Comté et Vin jaune -  
Gîte Vin Jaune - Chamole : 2 Rue des Champs  
Vauthier 39800 CHAMOLE





## Au Cœur du Jura, Entre Comté et Vin jaune - Gite Comté - Chamole



Maison



2

personnes  
(Maxi: 4 pers.)



1

chambre

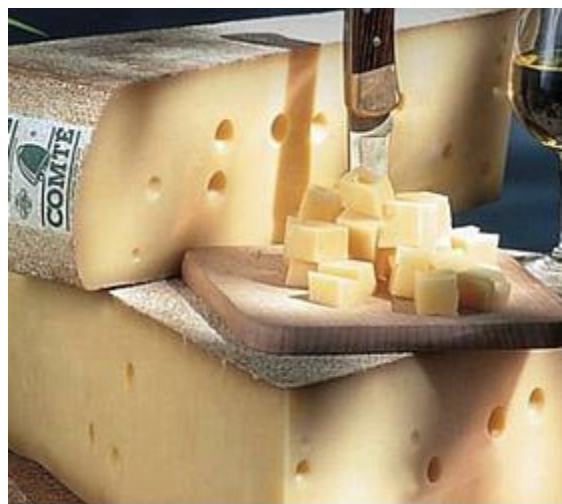


37

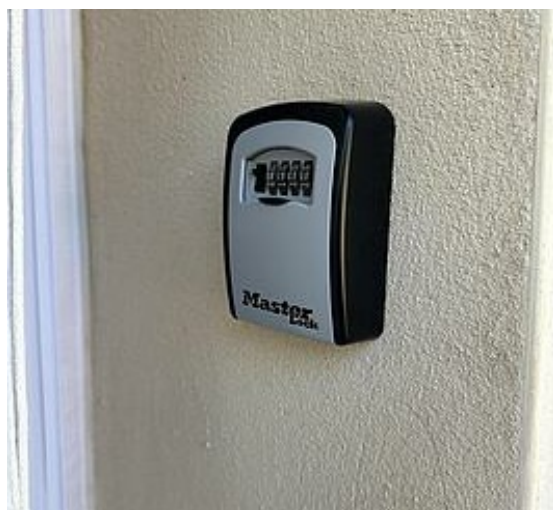
m2

Gites au Coeur du Jura, Entre Comté et Vin jaune : Gite Comté





Gîte "Au coeur du Jura entre Comté et vin jaune "



## Pièces et équipements

<i>Chambres</i>	Chambre(s): 1 Lit(s): 0	dont lit(s) 1 pers.: 0 dont lit(s) 2 pers.: 1
<i>Salle de bains / Salle d'eau</i>	Sèche cheveux Salle(s) d'eau (avec douche): 1	Sèche serviettes
<i>WC</i>	WC: 1 WC privés	
<i>Cuisine</i>	Cuisine Appareil à fondue Four Lave vaisselle	Plancha Appareil à raclette Four à micro ondes Réfrigérateur
<i>Autres pièces</i>	Salon	Terrasse
<i>Media</i>	Télévision	Wifi
<i>Autres équipements</i>	Lave linge privatif	Matériel de repassage
<i>Chauffage / AC</i>	Chauffage	
<i>Bien être</i>	Sauna	Spa / Jacuzzi
<i>Exterieur</i>	Barbecue Salon de jardin	Jardin Terrain non clos
<i>Divers</i>		

## Infos sur l'établissement



*Communs*

A proximité propriétaire  
Habitation indépendante  
Mitoyen propriétaire

Entrée indépendante  
Mitoyen locataire



*Activités*



*Réseaux*

Accès Internet  
FIBRE



*Stationnement*

Parking  
POSSIBILITE RECHARGE VOITURE ELECTRIQUE CONTRE REGLEMENT -  
WALL BOX



*Services*



*Extérieurs*

Matériel de sport

## A savoir : conditions de la location

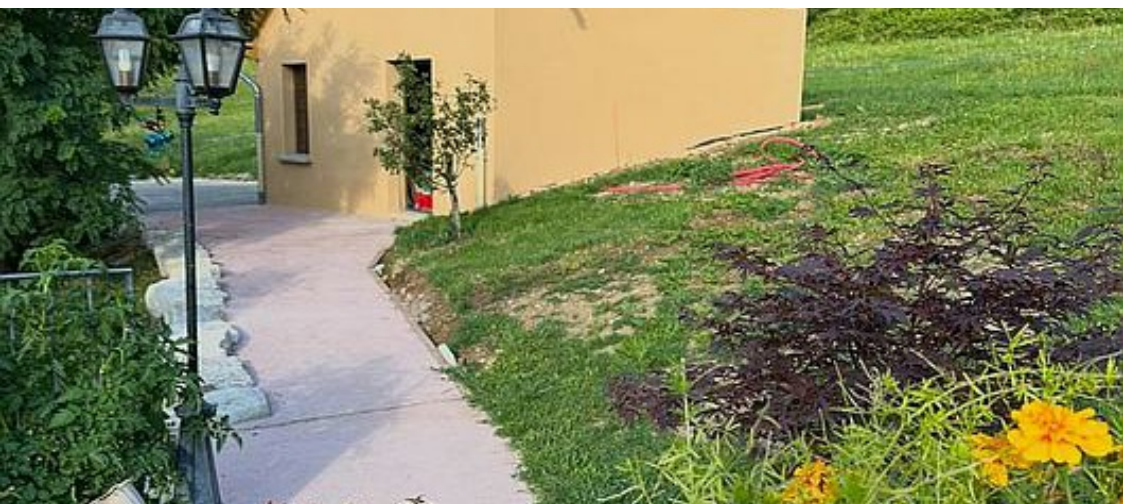
<i>Arrivée</i>	Arrivée après 16 heures - Boîte à clefs si arrivée en l'absence des propriétaires
<i>Départ</i>	Avant 12 heures
<i>Langue(s) parlée(s)</i>	Français
<i>Annulation/Prépaiement/Dépot de garantie</i>	
<i>Moyens de paiement</i>	Chèques bancaires et postaux    Espèces    Paypal Virement bancaire  Un acompte de 30% est demandé pour valider la réservation et bloquer le créneau - règlement des 70% à l'arrivée au Gîte
<i>Ménage</i>	25 € (peut importe la durée du séjour)
<i>Draps et Linge de maison</i>	Draps et/ou linge compris
<i>Enfants et lits d'appoints</i>	Lit bébé  Possibilité de fournir gratuitement et sur demande un lit bébé et une chaise haute
<i>Animaux domestiques</i>	Les animaux sont admis. Après autorisation des propriétaires

## Tarifs (au 26/03/25)

Au Cœur du Jura, Entre Comté et Vin jaune - Gite Comté - Chamole

Tarif (taxe de séjour incluse - minimum 2 nuits) jusque 2 personnes du dimanche soir au jeudi soir inclus, hors jours fériés et vacances 120 € (140 € jusque 4 personnes), du vendredi soir au samedi soir inclus, jours fériés et vacances 130 € (150 € jusque 4 personnes) - 25 € pour les frais de ménage à rajouter peut importe la durée - pas de supplément pour utilisation Espace Bien-Etre

Tarifs en €:	Tarif 1 nuit en semaine (L, M, M, J, D)	Tarif 1 nuit en weekend (V ou S)	Tarif 2 nuits weekend (V+S)	Tarif 7 nuits semaine
du 01/01/2025 au 31/12/2025			175€	550€



## Au Cœur du Jura, Entre Comté et Vin jaune - Gîte Vin Jaune - Chamole



Appartement



4

personnes  
(Maxi: 6 pers.)



2

chambres

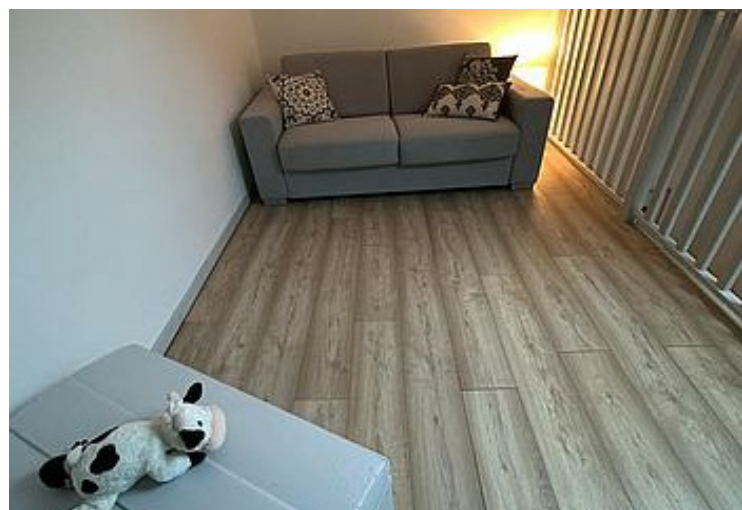


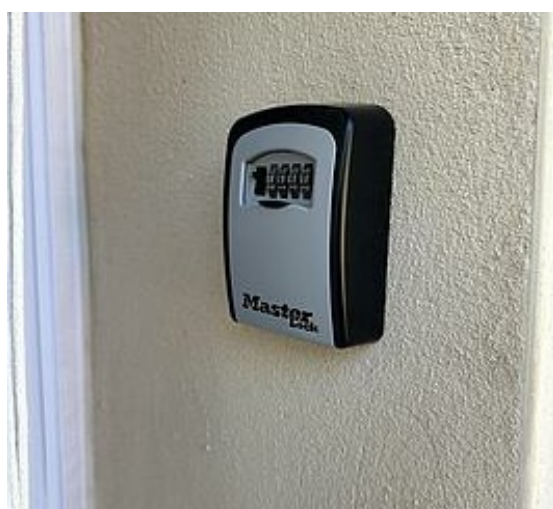
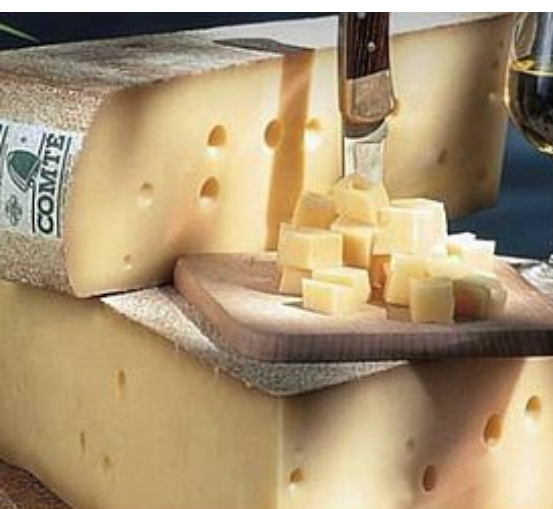
23

m2

Gîtes au Cœur du Jura, entre Comté et vin jaune: Gîte Vin Jaune







## Pièces et équipements

<i>Chambres</i>	Chambre(s): 2 Lit(s): 0	dont lit(s) 1 pers.: 0 dont lit(s) 2 pers.: 2
<i>Salle de bains / Salle d'eau</i>	Sèche cheveux Salle(s) d'eau (avec douche): 1	Sèche serviettes
<i>WC</i>	WC: 2 WC privés	
<i>Cuisine</i>	Cuisine Appareil à raclette Combiné congélation Four Lave vaisselle	Appareil à fondue Congélateur Four à micro ondes Réfrigérateur
<i>Autres pièces</i>	Salon Terrasse	Séjour
<i>Media</i>	Télévision	Wifi
<i>Autres équipements</i>	Lave linge privatif Matériel de repassage	Sèche linge privatif
<i>Chauffage / AC</i>	Chauffage	
<i>Bien être</i>	Sauna	Spa / Jacuzzi
<i>Exterieur</i>	Barbecue Salon de jardin	Jardin Terrain non clos
<i>Divers</i>		

## Infos sur l'établissement



*Communs*

A proximité propriétaire  
Habitation indépendante  
Mitoyen propriétaire

Entrée indépendante  
Mitoyen locataire



*Activités*



*Réseaux*

Accès Internet  
FIBRE



*Stationnement*

Parking  
POSSIBILITE RECHARGE VOITURE ELECTRIQUE CONTRE REGLEMENT -  
WALL BOX



*Services*



*Extérieurs*

Matériel de sport

## A savoir : conditions de la location

<i>Arrivée</i>	Arrivée après 16 heures - Boîte à clefs si arrivée en l'absence des propriétaires
<i>Départ</i>	Avant 12 heures
<i>Langue(s) parlée(s)</i>	Français
<i>Annulation/Prépaiement/Dépot de garantie</i>	
<i>Moyens de paiement</i>	Chèques bancaires et postaux   Espèces   Paypal Virement bancaire  Un acompte de 30% est demandé pour valider la réservation et bloquer le créneau - règlement des 70% à l'arrivée au Gîte
<i>Ménage</i>	25 € (peut importe la durée du séjour)
<i>Draps et Linge de maison</i>	Draps et/ou linge compris
<i>Enfants et lits d'appoints</i>	Lit bébé  Possibilité de fournir gratuitement et sur demande un lit bébé et une chaise haute
<i>Animaux domestiques</i>	Les animaux sont admis. Après autorisation des propriétaires

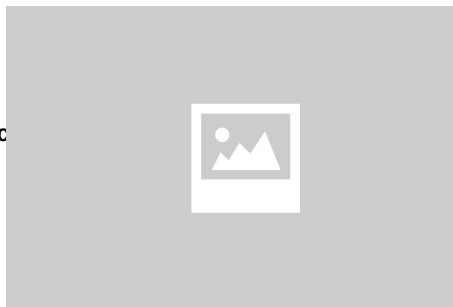
## Tarifs (au 26/03/25)

Au Cœur du Jura, Entre Comté et Vin jaune - Gite Vin Jaune - Chamole

Tarif (taxe de séjour incluse - minimum 2 nuits) jusque 2 personnes du dimanche soir au jeudi soir inclus, hors jours fériés et vacances 150 € (190 € jusque 4 personnes, 240 € jusque 6 personnes), du vendredi soir au samedi soir inclus, jours fériés et vacances 160 € (200 € jusque 4 personnes, 250 € jusque 6 personnes) -- 25 € pour les frais de ménage à rajouter peut importe la durée - pas de supplément pour utilisation Espace Bien-Etre

Tarifs en €:	Tarif 1 nuit en semaine (L, M, M, J, D)	Tarif 1 nuit en weekend (V ou S)	Tarif 2 nuits weekend (V+S)	Tarif 7 nuits semaine
du 01/01/2025 au 31/12/2025			275€	900€

# Mes recommandations



## La Vallée Heureuse

☎ 03 84 37 12 13

Route de Genève

📄 <https://www.hotellavalleeheureuse.com/fr/>

## Sushi d'Asie

☎ 09 86 67 58 42

44 Grande Rue

## La Muse Bouche

☎ 03 84 37 13 88

60 Grande Rue

📄 <https://la-muse-bouche.fr/>

## Le Casta

☎ 03 84 37 02 76

80 Grande Rue

📄 <http://www.lecasta.fr>



1.0 km  
📍 POLIGNY



Dans un Cadre Lumineux et Cocoon venez profiter d' une carte de Saison intégralement faite Maison par notre Chef M. Verjus

1.1 km  
📍 POLIGNY



Sushi d'Asie vous propose: des plateaux d'assortiments, yakitoris brochettes, chirachi, maki printemps roll, rainbow roll, california roll, sushi, .... Vente à emporter

1.2 km  
📍 POLIGNY



Ouvert du mardi au samedi (sauf jeudi soir) de 12h à 13h30 et de 19h15 à 20h45 Dans ce restaurant au cœur de Poligny, la gourmandise est à l'honneur. Elle est la source d'inspiration du chef qui, chaque jour, se plaît à imaginer des plats aux saveurs locales et de saison. Laissez-vous surprendre par des plats composés uniquement de produits frais et cuisinés sur place. Sur la terrasse ensoleillée ou dans une salle élégante et moderne, prenez place pour une mise en bouche inspirée, suivie d'un menu savoureux. Le restaurant La Muse Bouche vous accueille au cœur de Poligny, du mardi au samedi au déjeuner et au dîner. Le restaurant vous propose plusieurs menus à composer vous-même. Laissez-vous inspirer par les entrées, les plats et les desserts tous confectionnés à partir de produits frais et de saison, entièrement cuisinés sur place. Les produits locaux, comme les fromages du Jura, côtoient les viandes, poissons et légumes du marché à travers des recettes généreuses et originales. A cela s'ajoute une riche carte des vins, qui vous emmènera des

1.2 km  
📍 POLIGNY



Idéalement situé au centre ville de Poligny, proche des parkings et de la place des déportés, le restaurant le Casta sera une halte gourmande lors de votre visite dans le Jura, lors de vos déjeuners en famille ou entre amis. Dans un cadre chaleureux et intime, venez vous faire plaisir en dégustant différentes variétés de crêpes, de pizzas et des plats "maison". Venez découvrir de nouveaux locaux et profitez des 2 salles de restaurant avec chacune son ambiance.



🍴 : Restaurants 🌿 : Activités et Loisirs 🌲 : Nature 🏛️ : Culturel 🍷 : Dégustations



## La Sergenterie

☎ 03 84 37 37 11

31 Place des Déportés

🌐 <http://www.lasergenterie.com>

1.2 km  
📍 POLIGNY



Que vous soyez deux, en famille, ou en groupe, le restaurant La Sergenterie vous accueille tous les jours midi et soir. Le Restaurant La Sergenterie est situé au cœur de la ville de Poligny, dans une cave du XVIIème siècle. Venez déguster nos spécialités au comté, Vin Jaune et Morilles !



## Aux Platanes

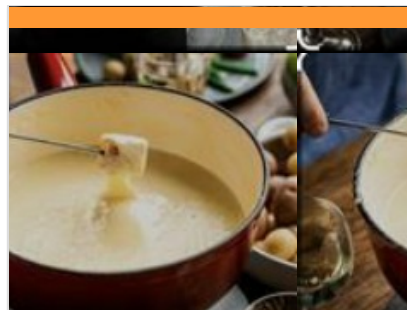
☎ 03 84 37 16 76

Place des Déportés

1.2 km  
📍 POLIGNY



Bienvenue au restaurant Aux Platanes, situé au cœur de la ville de Poligny. Son décor original et sa cuisine traditionnelle en font un endroit idéal pour une pause gourmande. Profitez de sa terrasse ombragée en été et de sa cheminée cosy en hiver.



## Melting'Potes

☎ 03 84 73 10 15

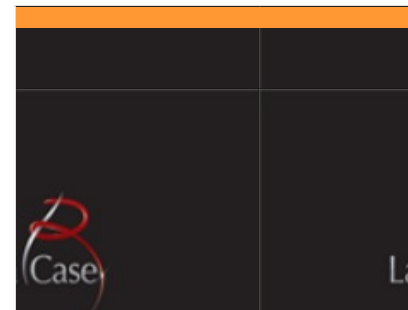
1 Rue Paul Héroult

🌐 <https://meltingpotes39.com/fr>

2.2 km  
📍 POLIGNY



La bonne humeur, l'ambiance chaleureuse, la décoration moderne, cosy et conviviale et la cuisine ultra-gourmande, uniquement maison, de produits frais et locaux : tout au Melting'Potes, restaurant à Poligny, invite à la détente et à profiter de l'instant, entre amis, à deux ou en famille. Le Melting'Potes réunit tous les ingrédients pour savourer pleinement une cuisine maison, écoresponsable, locale et gourmande ! Ouvert du mardi au samedi de 12h à 14h et de 19h à 21h



## La Case B

☎ 03 84 37 96 45

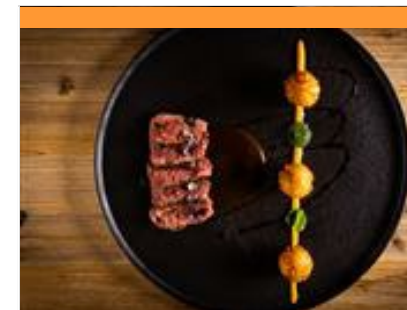
Rue Nicolas Appert

🌐 <https://caseb.fr/>

2.3 km  
📍 POLIGNY



Venez savourer de nombreuses spécialités régionales, des pizzas maison, des salades repas, de délicieux hamburgers et de belles pièces de viande d'origine française. Parfait pour faire une pause détente lors d'un déjeuner ou partager une soirée gourmande entre amis, en famille ou en amoureux. Tous les goûts trouvent leur bonheur à La Case B! Salle privée pour les événements et les groupes (de 30 à 80 personnes)



## La Maison Zugno

☎ 03 84 53 10 31

Les Monts de Vaux

🌐 <http://www.maison-zugno.com>

2.6 km  
📍 BARRETAINE



La Table de la Maison Zugno vous accueille du mardi au samedi de 19h à 20h30 ainsi que le samedi et dimanche de 12h à 13h30. Le Chef (Defert Quentin) vous propose une cuisine inventive alliant produits frais, de saison et une belle présentation ; laissez-vous surprendre par l'originalité des saveurs proposée dans nos plats. Dès l'arrivée des beaux jours, profitez de notre terrasse aménagée et arborée dans un style relaxant, idéal pour un moment de détente en famille ou entre amis.



## La Table du Grapiot

☎ 03 84 37 49 44  
 3 Rue Bagier

🌐 <https://legrapiot.com/fr>

5.7 km  
 📍 PUPILLIN



Les nouvelles expériences du Grapiot à Pupillin Ils s'appellent Vivien, Noémie, Louise, Violette et Hugo, unis pour écrire le prochain chapitre d'une institution locale. Tous formés dans de belles maisons de gastronomie, cuisiniers, pâtisseries, sommeliers et maîtres d'hôtel, ils mettent en commun leur amour du travail bien fait et leur fraîcheur pour donner vie à une aventure collective atypique.



## Le Bistrot des Planches

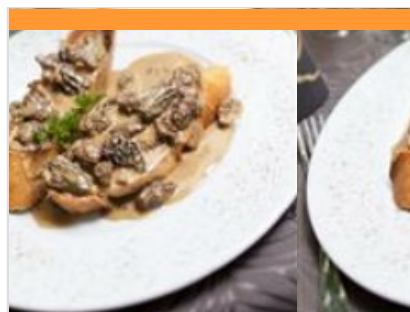
☎ 03 84 66 29 64  
 1 rue de la Cuisance

🌐 <https://secure.reservit.com/rs/booking/>

7.7 km  
 📍 LES PLANCHES-PRES-ARBOIS



L'établissement, ouvert en saison estivale, vous propose un service de bistrot avec terrasse où les produits bio, locaux et de saison sont mis à l'honneur dans des assiettes-repas, salades, desserts des plus sympathiques. Dans un cadre magnifique, invitant à prendre le temps, à se détendre, à prendre soin de soi, le Bistrot des Planches vous propose une alimentation saine, inspirée de diverses cuisines bien-être (cuisine au vitaliseur de Marion, naturopathie) dans le respect de l'environnement et la découverte des richesses de la nature. Le Bistrot s'adapte à votre régime alimentaire : une version végétarienne est toujours proposée et des plats sans gluten et sans lactose peuvent être conçus à l'avance sur demande. Les menus sont confectionnés à partir des légumes du jardin en permaculture "Ô rêve de Terre" et des poissons de la pisciculture des Grottes, tous deux situés aux Planches-près-Arbois: ainsi



## Le Fer à Cheval

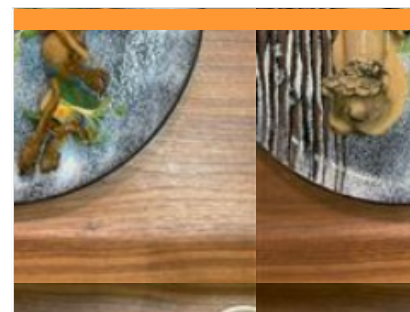
☎ 03 84 66 25 95  
 Route d'Arbois

🌐 <http://www.feracheval-jura.com>

7.8 km  
 📍 LA CHATELAINE



Vanessa et Nicolas MOREL vous accueillent au sommet de la Reclée des Planches-Près-Arbois ! Le restaurant est idéalement situé sur les hauteurs, à proximité du village de la Châtelaine et à 7 minutes d'Arbois. Il surplombe une magnifique reculée qui réserve de superbes points de vue sur la vallée et les falaises environnantes. Le restaurant l'Auberge du Fer à Cheval est particulièrement chaleureux, entouré de grands chênes situé au bord de la route des lacs du Jura. Venez découvrir la douceur et le calme dans un cadre chaleureux et une cuisine de terroir qui fait la part belle aux produits régionaux et aux vins du Jura. Venez découvrir la douceur et le calme d'un lieu en pleine nature. Vanessa et Nicolas vous offrent un cadre agréable pour fêter en famille ou entre amis une occasion particulière, pour vos rendez-vous d'affaire ou tout simplement pour le plaisir d'une découverte gastronomique des spécialités franc-



## Le Bistrônôme

☎ 03 84 53 08 51  
 62 Place Faramand

🌐 <http://le-bistronome-arbois.com/>

8.0 km  
 📍 ARBOIS



Ouvert du mardi au samedi de 12h15 à 13h30 et de 19h15 à 20h30 Fermé dimanche et lundi toute la journée, le jeudi soir de Septembre à Mars Fermé du 24 mars au 1er avril Inclus. Situé à deux pas du centre ville d'Arbois, le restaurant Le Bistrônôme offre un charme indéniable : son cadre à la déco bistrot chic, sa vue apaisante sur le cours d'eau, et sa terrasse extérieure couverte dispensent une atmosphère cosy et chaleureuse très appréciée d'une clientèle fidèle. Lisa et Jérôme vous accueillent dans leur restaurant qui prime la convivialité, la transparence, et qui se dévoile sans artifice au rythme des saisons. Lisa et Jérôme tiennent à respecter le rythme de la nature et de ce qu'elle nous propose, il se peut donc qu'un plat, un dessert, soit éphémère. Il vous offrira au travers de sa grande baie vitrée, une magnifique vue sur « La Cuisance ». Et comme un petit coin de nature en plein centre de Arbois, il vous dévoilera sa terrasse. ouverte



## Au Petit Jurassien

☎ 03 84 37 48 73  
 73 Grande Rue

🌐 <http://aupetitjurassien.eatbu.com>

8.1 km  
 📍 ARBOIS



Si vous voulez profiter d'une magnifique soirée avec vos proches autour de plats régionaux, Au Petit Jurassien est l'endroit parfait avec son ambiance authentique et chaleureuse. Vos animaux sont d'ailleurs les bienvenus pour partager ces moments conviviaux en votre compagnie. Le personnel, très accueillant, vous servira une cuisine traditionnelle et du terroir. Vous vous régalez de spécialités locales : Croûte aux morilles, Coq au Vin Jaune, Fondue, Salades et Tartines, Filets de truite des Planches-près-Arbois, Saucisse de Morteau, La salle du restaurant peut aussi être mise à votre disposition pour des réunions ou des événements sous certaines conditions. Les services traiteur et confection de plateaux repas sont aussi possibles sur demande.



## Les Caudalies

☎ 03 84 73 06 54

20 avenue Pasteur

🌐 <http://www.lescaudalies.fr>

8.4 km  
📍 ARBOIS



Au cœur du vignoble d'Arbois, dans une belle bâtisse chargée d'histoire, Claude Troussard et son équipe vous accueillent dans une grande salle de restaurant lumineuse à l'atmosphère feutrée et vous invitent à l'éveil de vos sens. Donnant vue sur le parc, ce restaurant gastronomique vous propose une cuisine féminine et raffinée. Nadine Troussard, Chef d'origine bretonne, pianote ses recettes aux saveurs légères et exquises en prenant soin de sélectionner des produits d'une extrême fraîcheur. Créativité et générosité sont les maîtres mots de la cuisine que Nadine Troussard vous concoctera avec finesse et savoir-faire au sein de son équipe. Notre titre de « Maître Restaurateur » atteste de la qualité des produits frais et régionaux, cuisinés suivant chaque saison. Philippe Troussard, talentueux chef sommelier et Meilleur Ouvrier de France 2015, vous fera découvrir ses coups de cœur et vous aidera à choisir



## La Finette

☎ 03 84 66 06 78

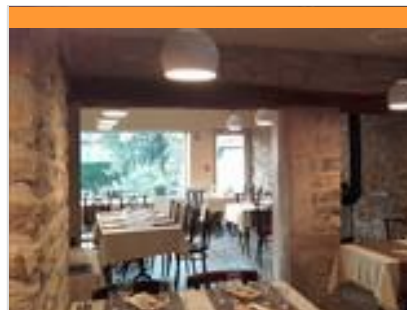
22, Avenue Louis Pasteur

🌐 <http://www.finette.fr>

8.5 km  
📍 ARBOIS



Depuis 1961 La Finette vous accueille pour partir à la découverte des spécialités jurassiennes et francs comtoises. Cette Taverne d'Arbois est devenue une véritable institution en Franche Comté. L'ambiance est chaleureuse avec des tables en rondins de bois vernis autour d'un tonneau, de grandes tablées et une cave voûtée. Ce décor typique jurassien vous assure un dépaysement entre montagne et vignoble. Vous vous régalez d'une cuisine régionale accompagnée des crus du Jura. En été, vous profiterez d'un agréable moment de dégustation sur notre terrasse calme et ombragée. Pour faire frémir vos papilles, La Finette vous invite à prendre le temps de savourer les spécialités telles que la fondue au comté, le poulet déglacé avec le vin jaune, le jésus de Morteau, la truite du Jura, la glace franc comtoise aux griottines de Fougerolles, les limonades et bières artisanales, et bien d'autres douceurs austatives...



## Restaurant - bistro de la mère simone

☎ 03 84 44 38 99

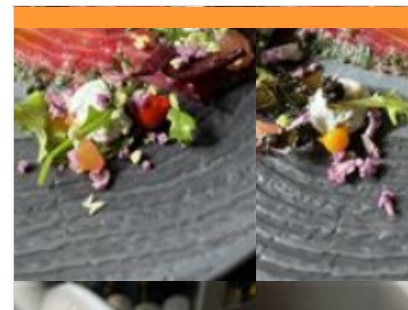
84 rue de l'Asile

🌐 <http://www.lebistrotdelameresimone.fr>

9.2 km  
📍 PASSEANS



Notre chef vous prépare une cuisine traditionnelle française et régionale. Nous vous proposons de délicieux plats élaborés à partir d'ingrédients frais, de saison et locaux au maximum. Nous cultivons nous-mêmes fruits et légumes de saison et vous garantissons des saveurs qui régaleront votre famille et vos amis.



## Restaurant - le bouchon du château

☎ 03 84 25 18 60

Rue Saint Jean

🌐 <https://www.lebouchonduchateau.com/>

11.8 km  
📍 CHATEAU-CHALON



Le Bouchon du Château, c'est d'abord un cadre dans l'un des plus beaux villages du Jura. Harmonieux, combinant pierre, bois et mobilier design « Made in Jura ». En saison, une terrasse s'ouvre en extérieur donnant sur le belvédère de Château-Chalon. Le Bouchon du Château, c'est ensuite une cuisine, fusion d'ailleurs par les épices et d'ici avec les morilles, le Comté et le Vin Jaune. Le Bouchon du Château, c'est enfin une cave, qui fait la part belle au Jura et à Château-Chalon, évidemment...



## Au petit victorien

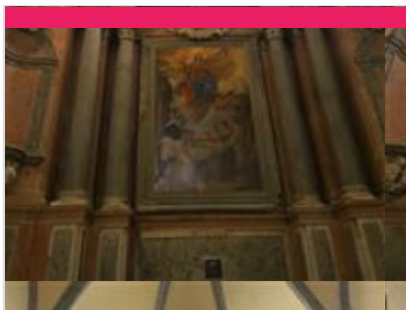
☎ 03 84 44 18 63

rue de Beaumont

12.0 km  
📍 VOITEUR







## Eglise des Jacobins

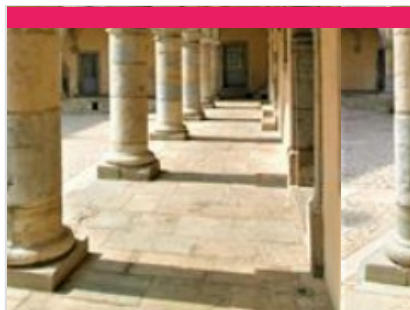
☎ 03 84 73 01 34  
6 Rue Jules Grévy

<https://www.coeurdujura-tourisme.com/>

1.1 km  
📍 POLIGNY



L'ancien couvent des Jacobins est un vaste bâtiment fondé en 1271 par Alix de Méranie, Comtesse de Bourgogne. Il abrita une congrégation des Frères Prêcheurs jusqu'à la Révolution, puis devint sous-préfecture pendant quelques années. De l'ancien couvent il ne subsiste presque rien : le cloître a été démantelé il y a une cinquantaine d'années, mais la grosse tour carrée dite "Tour de la Bibliothèque", surmontée du clocheton à horloge faisait déjà partie des remparts du XVe siècle. C'est maintenant un lycée d'Etat, le lycée Hyacinthe Friant, réputé surtout pour son enseignement hôtelier. Il comprend effectivement un restaurant d'application situé sur la Place des déportés, où il est possible de déjeuner pendant l'année scolaire ; une partie administrative et des salles de cours classiques. L'église des Jacobins date du XIIIe siècle. Elle est du style gothique le plus pur et compte trois nefs sans transept. On peut y admirer les



## Ancien couvent des Ursulines

☎ 03 84 73 01 34  
11 Cour des Ursulines

<https://www.coeurdujura-tourisme.com/>

1.2 km  
📍 POLIGNY



Le Couvent des Ursulines de Poligny fut fondé au début du XVIIe siècle pour dispenser une éducation aux jeunes filles de la ville. Détruit lors de l'incendie de la ville en 1673, les bâtiments furent reconstruits dès la fin du XVIIIe siècle. Le couvent fut supprimé à la Révolution française. La cour est accessible toute l'année depuis la rue Voltaire ou la rue Victor Hugo. Monuments historiques, 1992



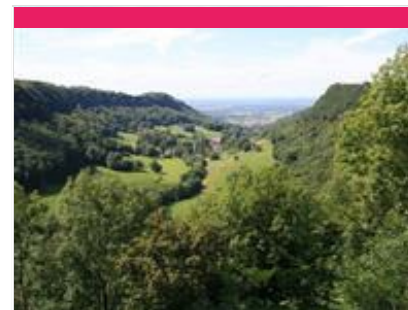
## Château de Vaux-sur-Poligny

☎ 03 84 73 01 34  
1 place Louis Milcent

1.3 km  
📍 VAUX-SUR-POLIGNY



- Propriété privée - Le château de Vaux-sur-Poligny a été construit au XIXe siècle sur l'emplacement d'une huilerie et d'une scierie dépendantes du Prieuré des Bénédictins situé dans la Reculée de Vaux. Cette propriété a été voulue par l'Abbé Joseph Petit qui était Supérieur du Petit Séminaire entre 1860 et 1876, dans les bâtiments de l'ancien prieuré. L'édifice revient dans les mains de Louis Milcent, chrétien engagé, défenseur du catholicisme social, il est le créateur du Syndicat des Fruitières du Jura, du Syndicat Agricole de Poligny mais également de la première Caisse de Crédit Mutuel Agricole. Caisse dont le réseau se développera et évoluera jusqu'à aboutir à l'actuel Crédit Agricole. C'est surtout à lui que l'on doit la construction actuelle du château et l'aménagement du parc. Pour la construction du château, on fit appel à un architecte bisontin Monsieur Ducat. L'aménagement du parc fut confié à



## Reculée de Vaux

☎ 03 84 73 01 34

<https://www.coeurdujura-tourisme.com/>

1.3 km  
📍 VAUX-SUR-POLIGNY



La reculée de Poligny est située sur le territoire des communes de Poligny et de Vaux-sur-Poligny. Elle est orientée vers le nord-est ; sa longueur de 3 km, sa largeur de 600 m, sa morphologie quasi-droite et ses cirques faiblement marqués en font la plus petite et la plus simple des reculées du massif du Jura. Elle est profonde de 150 à 200 m et traversée par la Glantine, qui serpente à des altitudes comprises entre 440 et 335 m2.



## Croix du Dan

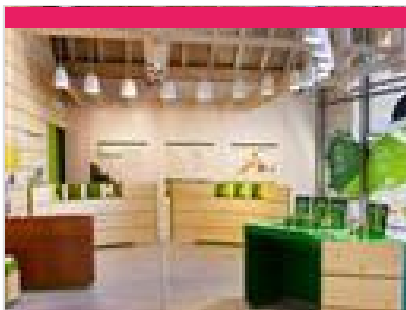
☎ 03 84 73 01 34

<https://www.coeurdujura-tourisme.com/>

1.6 km  
📍 POLIGNY



La croix du Dan, endroit parfait pour admirer le paysage jurassien jusqu'au plaines de bourgogne, est un point de vue accessible toute l'année. Présence de bancs pour faire une petite pause. En vous rendant là-bas, vous pourrez contempler la vue mais aussi vous renseigner sur la faune et la flore de notre région grâce à plusieurs panneaux explicatifs. Et oui, car si la nature à proximité est connue, la Croix du Dan et son histoire reste une énigme. Amoureux du patrimoine, vous pourrez apprécier vous plonger dans les nombreuses légendes entourant cette croix en acier de 12 mètres de haut. Son origine reste inconnue, et suscite de nombreuses légendes : drame amoureux, expiation des péchés... la liste est longue. Une seule lettre pourrait expliquer son implantation : une lettre d'un Abbé datant de 1870, demandant l'installation d'une croix sur le « rocher du dent ». Pour mieux comprendre cet endroit.



## Maison du Comté

☎ 03 84 37 78 40

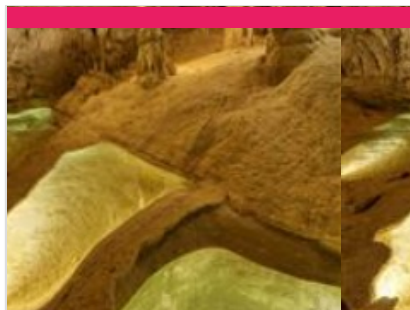
10 Route de Lons

🌐 <http://www.maison-du-comte.com>

1.9 km  
📍 POLIGNY



Maison du Comté, un fabuleux voyage sensoriel ! Ouvert tous les jours de 10h à 18h Fermeture caisse à 16h45 SAUF : Novembre - Décembre - Janvier - Février - Mars de 10h à 17h Du 4 au 15 novembre et Du 4 au 15 décembre Du 11 mars au 29 mars Fermeture caisse à 16h -Juillet - Août Tous les jours de 9h30 à 19h. Fermeture caisse à 17h30 -Fermetures 1er mai, 25 décembre et 1er janvier du 16 novembre au 1er décembre 2024 inclus du 6 janvier au 19 janvier 2025. A Poligny, l'architecture remarquable de la Maison du Comté revisite, dans un style contemporain, le bâti traditionnel des fermes du Haut-Doubs et du Haut-Jura. Ses trois édifices distincts, visibles depuis la route de Lons, font écho aux trois maillons de cette filière solidaire : les producteurs de lait, les fromagers et les affineurs, unis au cœur du massif du Jura depuis 700 ans ! Ouvert en mai 2021, le centre d'interprétation Polinois propose un superbe voyage immersif



## Grottes des Moidons

☎ 03 84 51 74 94

Route d'Arbois

🌐 <http://www.grottesdesmoidons.com>

6.4 km  
📍 MOLAIN



Suite à un incendie (23/04/24) la date d'ouverture au public est décalée et sera prochainement communiquée. Merci de votre compréhension. Ouverture : d'avril à septembre Grandioses stalagmites, colonnes, innombrables stalactites forment un pittoresque chef d'œuvre 100% nature. Et pour couronner cette découverte exceptionnelle, les Grottes des Moidons se donnent en spectacle pendant quelques minutes : voici notre tout nouveau Son et Lumière qui clôture la visite. La visite guidée et commentée dure environ 50 min et comprend : Le film de présentation, la visite des grottes et l'espace chauve-souris avec son labyrinthe pour les enfants. La température à l'intérieur des grottes est de +10°C. Nous vous conseillons de prévoir un gilet en été. Les Grottes des Moidons ne sont pas inondables. Les visites ne sont pas perturbées en cas de fortes pluies. Depuis 2014, une nouvelle aalerie permet d'accéder plus



## Sentier karstique des Malrochers

☎ 03 84 73 01 34

🌐 <https://www.coeurdujura-tourisme.com>

7.0 km  
📍 BESAIN



Ce sentier, agrémenté de panneaux explicatifs, vous fera découvrir sept sites exceptionnels et vous rendra incollables sur le milieu géologique du premier plateau jurassien : la fontaine à Coupot, gouffre utilisé de longue date par l'homme pour la source naturelle qu'il renferme, la loge à Maillet, qui abritait autrefois un ermite, le lapiaz de Besain, le labyrinthe naturel, les gouffres d'initiation à la spéléologie etc... Véritable site « familial » de découverte ludique du milieu forestier et « karstique » (terrain calcaire), ce sentier vous fera passer un agréable moment de détente et d'éveil. Prudence ! En raison des gouffres non signalés, ne vous éloignez pas du sentier et surveillez vos enfants.



## Reculée des Planches et cascade des Tufs

☎ 03 84 73 01 34

🌐 <https://www.coeurdujura-tourisme.com/>

7.4 km  
📍 LES PLANCHES-PRES-ARBOIS



Baignade interdite. Accès à pied ou en covoiturage fortement recommandé. ACCÈS AU SITE DES CASCADES : En raison de la surfréquentation du site de la cascade des Tufs, le stationnement dans la commune est interdit aux non-résidents, sauf véhicules professionnels. Un parking en herbe est à votre disposition 800 mètres avant l'entrée du village (sur votre gauche). S'il est complet, merci de faire demi-tour et de ne pas vous garer sur la bande en terre-plain prévue pour la circulation des piétons. Il est également possible de stationner devant la cartonnerie de Mesnay, située à 1500 mètres de l'entrée du village. Bienvenue à la Reculée des Planches, une impressionnante vallée fermée par des falaises calcaires hautes de 245 mètres, qui la positionnent comme la plus haute reculée du Jura. Classée au titre des sites naturels protégés et des sites Natura 2000, elle recèle de nombreux trésors de faune et de flore...



## Maison & Laboratoire de Louis Pasteur

☎ 03 84 66 11 72

83 rue de Courcelles

🌐 <http://www.terredelouispasteur.fr>

8.3 km  
📍 ARBOIS



Maison ouverte tous les jours, y compris les jours fériés, du 22 février 2025 au 2 novembre 2025 Février (22 au 28), mars, avril, octobre et novembre (1 au 2), la maison ouvre de 14h à 18h Mai à septembre: de 9h30 à 12h30 et de 14h à 18h Visites guidées tous les jours en mai, juin et septembre à 9h45 - 10h45 - 11h45 - 14h30 - 15h30 - 16h30 Visites guidées tous les jours en juillet et août à 9h45-10h45-11h45-14h-15h-16h-17h Réservation conseillée Visites en autonomie avec tablettes\* Louis Pasteur (1822-1895), l'inventeur du vaccin contre la rage revint à Arbois sa vie durant. Sa maison a été conservée intacte. Du billard au laboratoire, vous pénétrerez dans l'intimité du savant. Jardin. La Maison, reconnue maison des Illustres en 2013 appartient au réseau Jura Musées. La maison de Louis Pasteur à Arbois est un lieu patrimonial absolument unique, encore habité par la présence du scientifique. Conservée en l'état. la



## La Grande Saline de Salins-les-Bains

☎ 03 84 73 10 92

3 place des salines

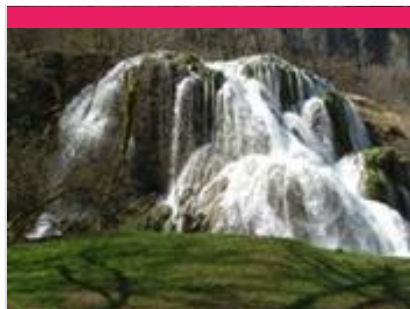
🌐 <https://www.grande-saline.com>

16.0 km

📍 SALINS-LES-BAINS



Inscrite au Patrimoine Mondial de l'UNESCO depuis 2009, la Grande Saline de Salins-les-Bains est un ancien site de production de sel, unique en Europe. Car ici, pendant 1200 ans, les hommes ont exploité des eaux naturellement salées jaillissant du sous-sol pour en extraire le précieux or blanc. C'est grâce à l'activité de la Grande Saline que la ville de Salins-les-Bains a acquis sa prospérité, jusqu'à devenir une des plus puissantes cités de la Franche-Comté médiévale. Accompagné d'un guide, vous descendrez d'abord au coeur même de l'histoire, dans les deux puits d'extraction de saumure protégée par des voûtes majestueuses. Cette galerie monumentale, construite au XIe siècle à l'image d'une cathédrale, s'étend sur 165 mètres de longueur et 10 mètres de hauteur au coeur même de la ville. Elle abrite encore aujourd'hui un système de pompage mû par une roue à augets et un grand balancier du XIXe



## Cascade de Baume-les-Messieurs

☎ 03 84 24 65 01

place de la Mairie

🌐 <http://www.baumelesmessieurs.fr>

17.7 km

📍 BAUME-LES-MESSIEURS



La cascade de Baume-les-Messieurs est un des plus beaux exemples de cascades de tufs. La cascade est alimentée par le Dard qui jaillit au fond de la reculée. Sa forme varie au fil des saisons ; en hiver vous la découvrirez peut être comme pétrifiées par le gel, à la mis saison en crue et en été elle laisse la part belle à la verdure. Les tufs sont formés par le calcaire charrié dans l'eau qui se dépose petit à petit sur les roches et le plantes qui forment la cascade. Grand parking gratuit bus et voitures à proximité. Boutique souvenirs, buvette terrasse, tonnelle, abris, grand espace herbeux pour les groupes désirant pique-niquer. La cascade est accessible gratuitement toute l'année. C'est au printemps que le débit est le plus important, l'été il n'y a que très peu d'eau !



## Grottes de Baume-les-Messieurs

☎ 03 84 48 23 02#03 84 44 61 41

🌐 <http://www.baumelesmessieurs.fr>

17.8 km

📍 BAUME-LES-MESSIEURS



En plein cœur d'un site classé parmi les Plus Beaux Villages de France et Natura 2000, joyau de la reculée situé à 120m sous terre, les grottes de Baume-les-Messieurs s'ouvrent sur un long couloir de 70 m, véritable nef d'église. Sur 600 m de galeries aménagées, se succèdent salles de 20 à 80 m de hauteur, rivière et lac souterrains, chauve-souris et crevettes aveugles, jeu de sons et lumières. Elles constituent un lieu total de dépassement. Température ambiante : 11°C. Visites guidées et commentées. Venez voyager au centre de la Terre ! Visite des Grottes du 1er avril au 30 septembre - durée de la visite 55 minutes. DÉPART EN VISITES DE 10H A 18H. Profitez de notre passeport et bénéficiez d'un tarif réduit pour les visites grottes et abbaye ! - Adultes : 15.50 € / pers. - Enfant de 6 à 12 ans : 8.50 € / pers. - Groupe adultes (minimum de 15 personnes) : 14.00 € / pers. Prévoir un vêtement chaud :



## Lac de Chalain

☎ 03 84 25 27 47

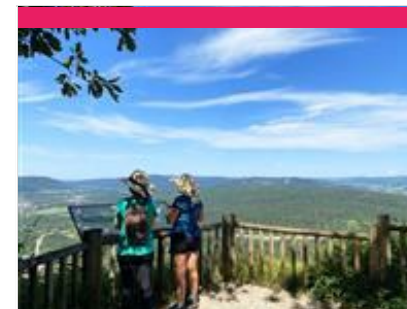
🌐 <https://www.terredemeraudetourisme.com>

19.5 km

📍 DOUCIER



Le lac de Chalain est un incontournable dans le Jura. Situé entre Doucier, Marigny et Fontenu, son cadre naturel sauvage, son histoire et ses activités sauront vous enchanter tout au long de l'année. Randonnée à pied ou à VTT, baignade, détente, il y en aura pour tous, que vous soyez entre amis, en couple ou en famille. Deux plages surveillées en haute saison (juillet - août) sont accessibles sur les bords du lac de Chalain. Les parkings d'accès à ces plages sont payants en haute-saison (juin - septembre) . Des locations de pédalo sont proposées sur ces deux plages. La plage de Doucier accessible depuis Doucier via la D27. La plage du Domaine de Chalain accessible depuis Doucier via la D39E. Outre la baignade, il est possible de se laisser tenter par une multitude d'activités, sur le lac lui-même ou à proximité : pêche au corégone ou brochet, canoë-kayak sur l'Ain, tour du lac en randonnée randonnée à pied ou



## Belvédère du Surmont

☎ 03 84 52 43 67

20.8 km

📍 PILLEMOINE



Le belvédère du Surmont offre un magnifique panorama sur la ville de Champagnole, le plateau de Nozeroy, la Haute-Joux et la Côte Poiré.



## La Maison de La Vache qui rit

☎ 03 84 43 54 10  
25 rue Richebourg

🌐 <https://www.lamaisondelavachequirit.com>

22.0 km  
📍 LONS-LE-SAUNIER



Créée en 2009, La Maison de La Vache qui rit présente l'une des aventures industrielles et marketing françaises les plus impressionnantes de l'XXe siècle. Du premier atelier d'affinage de Jules Bel aux démarches innovantes de l'entreprise, le musée remonte le temps à travers l'histoire publicitaire et industrielle de La Vache qui rit et du Groupe Bel. Sa scénographie, à la fois moderne et intemporelle, retrace la fondation du Groupe, la création de sa marque emblématique, ses nombreuses innovations, ainsi que ses préoccupations les plus actuelles et son engagement pour une alimentation plus saine et responsable pour tous. C'est un lieu où il se passe toujours quelque chose pour petits et grands, car la mission de La Maison de La Vache qui rit, c'est aussi de vous étonner à travers sa programmation culturelle et artistique en associant ses valeurs à des propositions décalées. Chaque visite se termine par une décaustation et un



## La Villa Palladienne - Château de Syam

☎ 03 84 51 64 14

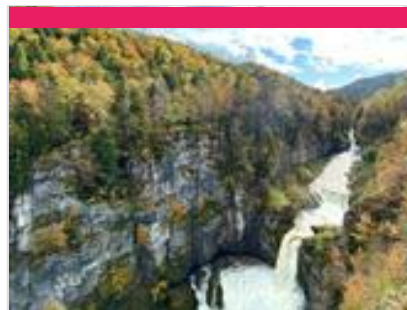
255 chemin de Benaisy

🌐 <http://www.chateaudesyam.com>

23.3 km  
📍 SYAM



Unique témoignage de la vie des Maîtres de Forges, cette visite vous fera traverser un XIXe siècle lumineux. De style néo-classique, la Villa Palladienne est un trésor d'architecture édifiée à partir de 1818 par son commanditaire, Emmanuel Jobez. Respectant les règles de l'art de l'architecture génial de la renaissance italienne Andréa Palladio, la maison est construite autour d'un péristyle formant un théâtre. Au cours de votre visite vous pourrez contempler une fabuleuse collection de papiers datant du début du XIXe siècle dans un état de conservation étonnant. La Villa a conservé son mobilier d'époque, établissant ainsi une atmosphère émouvante qui vous fera voyager à travers les siècles. Visite guidée par les propriétaires. Prévoir 1h30 et 10€ par visiteur - Enfant moins de 14 ans : 5 € Ouvert au public du 1er mai au 5 novembre inclus : tous les jours sauf lundi et mardi de 14h à 18h .visites



## Cascade de la Billaude

☎ 03 84 52 43 67

88 route des cascades

23.9 km  
📍 LE VAUDIOUX



Au cœur d'un site boisé et cerné de corniches, la rivière Lemme plonge par une fissure étroite dans un vaste amphithéâtre rocheux, en deux chutes successives. Entièrement aménagé pour les randonneurs depuis la corniche jusqu'au pied du saut, le site révèle un cadre unique doté de points de vue spectaculaires, permettant aux visiteurs d'apprécier à leur rythme tout le charme de cette gorge mystérieuse. La cascade de la Billaude, également appelée « saut Claude-Roy », est l'un des sites les plus grandioses du Jura. Avec ses deux chutes, elle totalise 28 mètres de hauteur, soit l'équivalent d'un immeuble de dix étages ! Ses eaux rejoignent ensuite celles de la Saine (à ne pas confondre avec la Seine !), quelques kilomètres plus loin. Quelle que soit la saison, la Billaude « fait son show » – tantôt tumultueuse, tantôt sereine... Au cours de l'hiver, il n'est pas rare qu'elle gèle et s'immobilise entièrement. offrant alors un spectacle



## Grand site naturel des Cascades du Hérisson

☎ 03 84 25 77 36

Lieu-dit Val-Dessus

🌐 <https://www.cascades-du-herisson.fr/>

26.8 km  
📍



Partez à la découverte des Sauts et Cascades du Hérisson et laissez-vous surprendre par la magie de cette vallée façonnée par l'eau, véritable décor de carte-postale. Mariage de deux ruisseaux prenant leur source dans les lacs d'Ilay et de Bonlieu, le torrent du Hérisson vous dévoile une série de 7 cascades sur un parcours de 3,7 km de long et 255m de dénivellation. La collectivité, gestionnaire du site, s'est inscrite dans la démarche Grand Site de France. Son but est de favoriser un tourisme durable en fédérant les acteurs et les habitants autour d'un projet commun fondé sur la préservation de ce site unique. Services disponibles d'avril à octobre.



## Parcours intégral des cascades du Hérisson

☎ 03 84 60 15 25

Ilay

27.7 km  
📍 LA CHAUX-DU-DOBIEF



Partez à la découverte des cascades du Hérisson lors d'une randonnée de 3 heures (7.4 km aller retour avec 250 m de dénivelé). Tout au long du sentier, des grottes et des vestiges d'habitations ou d'ateliers utilisant la force hydraulique sont encore visibles. Sentier accessible uniquement aux piétons. Depuis le haut des cascades du Hérisson, stationnement à Ilay, commune de La Chaux-du-dombief : parking Saut Girard - Lac d'Ilay. Vous commencerez par découvrir la première cascade : le Saut Girard, d'une hauteur de 35 mètres. Après avoir contourné la chambre d'hôtes/snack où vous trouverez des toilettes publiques, vous longerez le Hérisson pour descendre son cours jusqu'aux deux plus spectaculaires cascades : le Grand Saut (60m) et la cascade de l'Éventail (65m=). Prolongez et complétez votre journée par la visite de la Maison des Cascades, espace muséographique vous permettant de comprendre le site.



## Le pic de l'Aigle

☎ 03 84 60 15 25

28.2 km  
📍 LA CHAUX-DU-DOBIEF  

Le belvédère du Pic de l'Aigle à Chaux-du-Dombief offre de magnifiques points de vues sur le Jura, la vallée du Hérisson, sur le Grandvaux et sur le lac d'Ilay. Par temps clair, vous pourrez apercevoir le massif du Mont Blanc. Une table d'orientation aménagée au sommet vous permettra de lire le panorama à 360°. Pour accéder au pic de l'Aigle :- 3 stationnements dans la commune de La Chaux-du-Dombief : P1 , parking partagé avec l'usine NAJA, très spacieux, plat et bitumé ; P2, parking au départ du sentier du pic, naturel ; P3 à proximité du P2 et plus limité. A partir du parking haut du pic de l'Aigle (parking P2), le pic de l'Aigle est indiqué par le sentier de randonnée. Quelques conseils pour une découverte du site en toute sérénité :- Ne surestimez pas vos forces, prenez garde au dénivelé et à la nature du site : il s'agit d'une randonnée en moyenne montagne - Equipez-vous correctement (chaussures de marche, vêtements



## La Ligne des Hirondelles

☎ 03 84 60 15 25  
gare

34.1 km  
📍 SAINT-LAURENT-EN-GRANDVAUX  

La ligne des Hirondelles traverse la Jura du nord au sud, depuis Dole jusqu'à Saint-Claude. Il s'agit d'une des plus belles lignes ferroviaires de France qui vous permettra de découvrir les différentes facettes du Jura (plaines, montagnes, gorges,...). Traversant gorges et rivières, passant par des viaducs à flanc de falaises, vous serez surpris par ses ouvrages d'art impressionnants et des paysages à couper le souffle. Le long de ses 123 km vous découvrirez la variété des paysages jurassiens, ainsi que ses viaducs et tunnels, ouvrages d'art symboles de prouesse technique et véritable témoignage d'une aventure humaine du début du siècle dernier ! La farouche volonté des industriels haut-jurassiens de ne pas rester isolés dans la montagne donne son acte de naissance dans les années 1860. Pour convaincre le Gouvernement, une poignée d'hommes se mettent à construire eux-mêmes cette voie et



## La Ligne des Hirondelles entre Saint-Laurent et Saint-Claude

☎ 03 84 60 15 25

34.1 km  
📍 SAINT-LAURENT-EN-GRANDVAUX  

Magnifique périple sur rail de 38 km à travers les paysages du Parc naturel régional du Haut Jura. Cette ligne de chemin de fer centenaire vous émerveillera par ses points de vue sur la vallée de la Bienne, ainsi que par ses ouvrages d'art - tunnels et viaducs - époustoufflants. A Morez faites une pause pour vous promener dans la ville, à la découverte de la cité lunetière, du musée de la Lunette et de la maison de l'émail. A Saint-Claude, cité pipière, visitez la Maison du Peuple ou encore le Musée de l'Abbaye. Durée du trajet : environ 1h pour Saint-Laurent / Saint-Claude. Tarifs: 24€ / AR Saint-Laurent / Saint-Claude 4€ / AR Saint-Laurent / Saint-Claude pour les 4/11 ans Gratuit pour les enfants de 0 à 4 ans. Il s'agit d'une ligne de train TER SNCF : il n'y a ni guide ni commentaire dans le train. Les billets de train sont en vente à la gare à Saint-Laurent (au distributeur), sur le site internet ou l'appli SNCF. Vous voyagez avec un animal de



## Pont de la Pyle

☎ 03 84 25 27 47#03 84 42 31 57

36.1 km  
📍 LA TOUR-DU-MEIX  

Le pont impressionne par ses dimensions : 351 m de long, 9 m de large et 74 m de haut. Il relie les 2 rives du lac de Vouglans et fut construit suite à l'édification du barrage hydroélectrique de Vouglans. Il offre une belle vue sur le lac. Le pont de la Pyle est un pont à poutres en béton précontraint franchissant le lac de Vouglans entre Maisod et Orgelet. Le nom du pont provient du nom de « cluse de la Pyle » (ou « défilé de la Pyle ») qui désignait le passage que l'Ain franchissait à travers la montagne avant la mise en eau du barrage au niveau du pont actuel. Le mot Pyle proviendrait du grec Pulè qui signifie porte ou défilé ou bien du latin Pylae, Pylarum qui signifie portes d'un pays, gorges, défilé ou pas (dans le sens de « passage »). Il franchit la retenue artificielle du lac de Vouglans, située 24 m en contrebas et formée sur la rivière de l'Ain. Le tablier du pont est situé à une altitude de 453 m3. Le pont de la



## Belvédère du lac de Vouglans

☎ 03 84 42 31 57  
D301

36.9 km  
📍 COYRON  

Belvédère avec table d'interprétation du paysage et une jolie vue sur le lac. Accessible en voiture : sur la gauche, au bord de la route des lacs, entre Maisod et le Pont de la Pyle.



## La Ligne des Hirondelles

☎ 03 84 33 08 73

17 avenue Charles de Gaulle MOREZ

41.6 km  
📍 HAUTS DE BIENNE



La ligne des Hirondelles traverse le Jura du nord au sud, depuis Dole jusqu'à Saint-Claude. Le long de ses 123 km vous découvrirez la variété des paysages jurassiens, ainsi que ses viaducs et tunnels, ouvrages d'art symboles de prouesse technique et véritable témoignage d'une aventure humaine du début du siècle dernier ! La farouche volonté des industriels haut-jurassiens de ne pas rester isolés dans la montagne donne son acte de naissance dans les années 1860. Pour convaincre le Gouvernement, une poignée d'hommes se mettent à construire eux-mêmes cette voie et contribuent à son financement. Le tracé original reliant Andelot à La Cluse en passant par Morez est finalement inauguré le 10 août 1912. Pas moins de 36 tunnels et 22 viaducs ponctuent cette ligne, permettant aux passagers de profiter depuis la plaine doloise aux plateaux du Haut-Jura, en passant par les contreforts du vianoble. de



## Musée de la Lunette

☎ 03 84 33 39 30

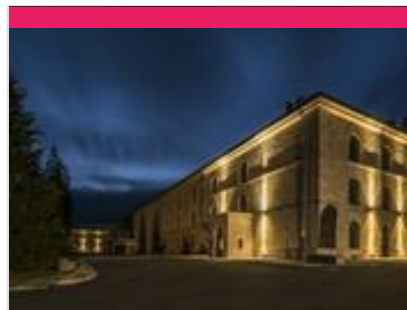
Place Jean-Jaurès Morez

🌐 <http://www.musee-lunette.fr/fr>

42.0 km  
📍 HAUTS DE BIENNE



L'histoire de la lunette pour « en prendre plein les yeux » Un musée unique en France Situé à Morez, capitale de la lunetterie française, le Musée de la lunette retrace l'histoire de la lunette à monture métallique, commencée en 1796 grâce à l'habileté d'un maître-cloutier. Découvrez comment les haut-jurassiens ont développé à la faveur de leur ingéniosité et de leur savoir-faire une véritable filière industrielle, aujourd'hui encore reconnue dans le monde entier pour sa qualité et sa créativité. Une collection unique au monde A travers l'une des plus importantes collections au monde, la collection EssilorLuxottica - Pierre Marly, le musée invite également à découvrir l'histoire mondiale de la lunette dans un voyage qui débute au 13e siècle et nous fait traverser l'Europe, l'Asie et l'Amérique du Nord. Créateur de modèles insolites, Pierre Marly, opticien de renom, a dessiné des lunettes pour les plus



## FORT DES ROUSSES - Caves d'affinage JuraFlore

☎ 03 84 60 02 24

Le Fort des Rousses

🌐 <https://www.fort-des-rousses.com>

47.3 km  
📍 LES ROUSSES



Fromageries ARNAUD a choisi le site remarquable du Fort des Rousses pour installer l'une des plus grandes caves d'affinage à Comté d'Europe. Visite possible des caves. Durée environ 1h30. Prévoir des vêtements chauds (8 °). ATTENTION : Réservation obligatoire (nombre de places limité). Horaires et jours de visites variables. Pour connaître les dates et horaires des visites, et réserver en ligne, rendez-vous sur [www.fort-des-rousses.com](http://www.fort-des-rousses.com). Pour tout renseignement complémentaire contacter le 03 84 60 02 24.



## Le Fort des Rousses

☎ 03 84 60 02 55

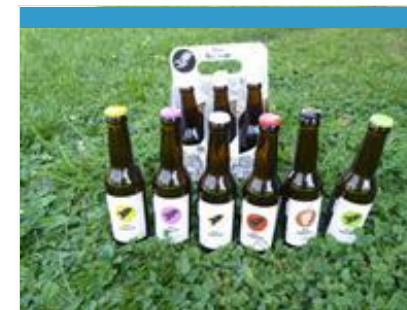
Le Fort des Rousses

🌐 <http://www.lesrousses.com>

47.4 km  
📍 LES ROUSSES



Géographie & environnement : Situé à 1150 m d'altitude, en plein cœur du village des Rousses et du Parc Naturel Régional du Haut-Jura, le fort des Rousses est la 2ème plus grande forteresse de France. L'accès à l'extérieur des bâtiments, à la place d'armes ainsi qu'au tour des douves est gratuit. Les activités et visites sont payantes. Un peu d'histoire : En 1815, Napoléon revient au pouvoir et les puissances européennes alliées se préparent à envahir la France. L'une des entrées privilégiées est le col de Saint-Cergue, puis Les Rousses. Face à cette menace, ordre est donné de fortifier le village. Plusieurs redoutes sont ainsi édifiées. Une redoute est d'ailleurs encore visible au village des Rousses. Elle fut au centre de la bataille des Rousses en juillet 1815. Mais ce n'est que 25 ans plus tard que les travaux du Fort des Rousses débutent. Pour l'emplacement, on choisit une butte naturelle à proximité



## Brasserie The baboon

2 rue Roger Thirode

🌐 <https://www.thebaboon.fr/>

2.2 km  
📍 POLIGNY



La Brasserie des Babouins Jurassiens est une brasserie artisanale fondée le 14 Août 2114 par 2 jeunes babouins à la recherche de goût et de nouveauté. Forts de savoir-faire séculaires volés aux hommes par leurs ancêtres et transmis par leurs grand-mères cercopithèques, ils se dirigent naturellement vers la production de bières. La grande quantité de matière premières différentes et la possibilité de faire varier tous les paramètres de fabrication leur ouvraient un potentiel quasiment infini de développement et de récréation. C'est ainsi que prit son origine The Baboon, une gamme de produits gouteux et variés, inspirés des arômes de la jungle et des champs...

# Mes recommandations (suite)

Toutes les Activités

Visiter

OFFICE DE TOURISME ARBOIS POLIGNY SALINS COEUR DU JURA  
[WWW.COEURDUJURA-TOURISME.COM](http://WWW.COEURDUJURA-TOURISME.COM)



## Fruitière Poligny Tourmont

☎ 03 84 37 20 94

Zone Artisanale Grimont Sud

2.7 km  
📍 POLIGNY



Le Comté est bien entendu aussi fabriqué en sa capitale ! Celui-ci est également affiné sur place, dans les caves de la maison Monts et Terroirs. Le magasin vous proposera également toute une gamme de produits de terroir (Comté, morbier, raclette, vins, confitures...) et vous accueille tous les jours, sauf le dimanche après-midi, et ceci à quelques minutes seulement de la sortie n°7 de l'Autoroute A39.



## Les Délices du Plateau

☎ 03 84 51 58 81

150 route de la fruitière

📄 <https://www.lesdelicesduplateau.fr/>

5.1 km  
📍 PLASNE



Au cœur du massif jurassien entre Poligny, Capitale du Comté et Château-Chalon, pays du Vin Jaune, la fruitière à comté de Plasne-Barretaine vous invite à venir vous immerger dans le monde fascinant du Comté en venant visiter les caves, la fabrication, mais aussi déguster ses 4 Comtés (Doux, Fruité, Vieille Réserve et Bio), ses Morbiers et Tomme. L'équipe du magasin, épaulée par les producteurs, vous guideront dans ce voyage vers le goût où chaque étape de la vie d'un Comté vous sera expliquée. Découvrez notre boutique de produits locaux et régionaux (vins, miels, bières, confitures, huiles, charcuteries...) avec sa salle de dégustation et son espace bar qui vous permettront de passer un moment convivial en groupe, en famille ou en solo. Visite de nos ateliers de fabrication et caves d'affinage : Les mercredis et vendredis, à 8h45, uniquement sur réservation (03 84 51 58 81) au plus tard la veille (sous



## Fruitière du Fied - Chamole

☎ 0384853814

Rue de la Fromagerie

7.6 km  
📍 LE  
FIED



Située sur le premier plateau jurassien, entre Poligny et Champagnole, la fruitière du Fied est sans nul doute l'une des plus belles de la zone AOC Comté. Le magasin est animé par les vendeuses. On y trouve 1 Comté fruité, la crème crue, le beurre cru et le fromage blanc "maison" et les autres AOC fromagères comtoises (morbier, Bleu de Gex, Tomme, metsi, petit mornier, yaourts...)



## Maison Hirsinger

☎ 03 84 66 06 97

38 Place de la Liberté

📄 <http://www.chocolat-hirsinger.com>

8.1 km  
📍 ARBOIS



Une maison historique créée en 1900 et aujourd'hui menée par Edouard Hirsinger, Meilleur Ouvrier de France dans la catégorie Chocolatier - Confiseur. Les recettes sont étudiées pour obtenir le meilleur goût possible, sans conservateur ni arôme, jamais stocké à une température négative, en affinité avec leur environnement et le fil des saisons: "Chocolat vivant ®", un terme déposé et gage de qualité La chocolaterie fut créée en 1900 par Auguste Hirsinger. Aujourd'hui, l'entreprise familiale est menée par Edouard Hirsinger: pâtissier, chocolatier, confiseur Arboisien. Ce Maître a acquis ses hautes connaissances professionnelles d'abord dans le laboratoire familial, puis en entreprenant un tour de France auprès des chefs les plus prestigieux. La qualité de ses nouvelles créations et la diversité de leurs arômes lui confèrent une notoriété certaine qui l'incite à se présenter au concours des Meilleurs



## Fruitière du Plateau Arboisien

☎ 03 84 66 09 71

1 rue des Fossés

📄 <http://www.comte-arbois.com>

8.2 km  
📍 ARBOIS



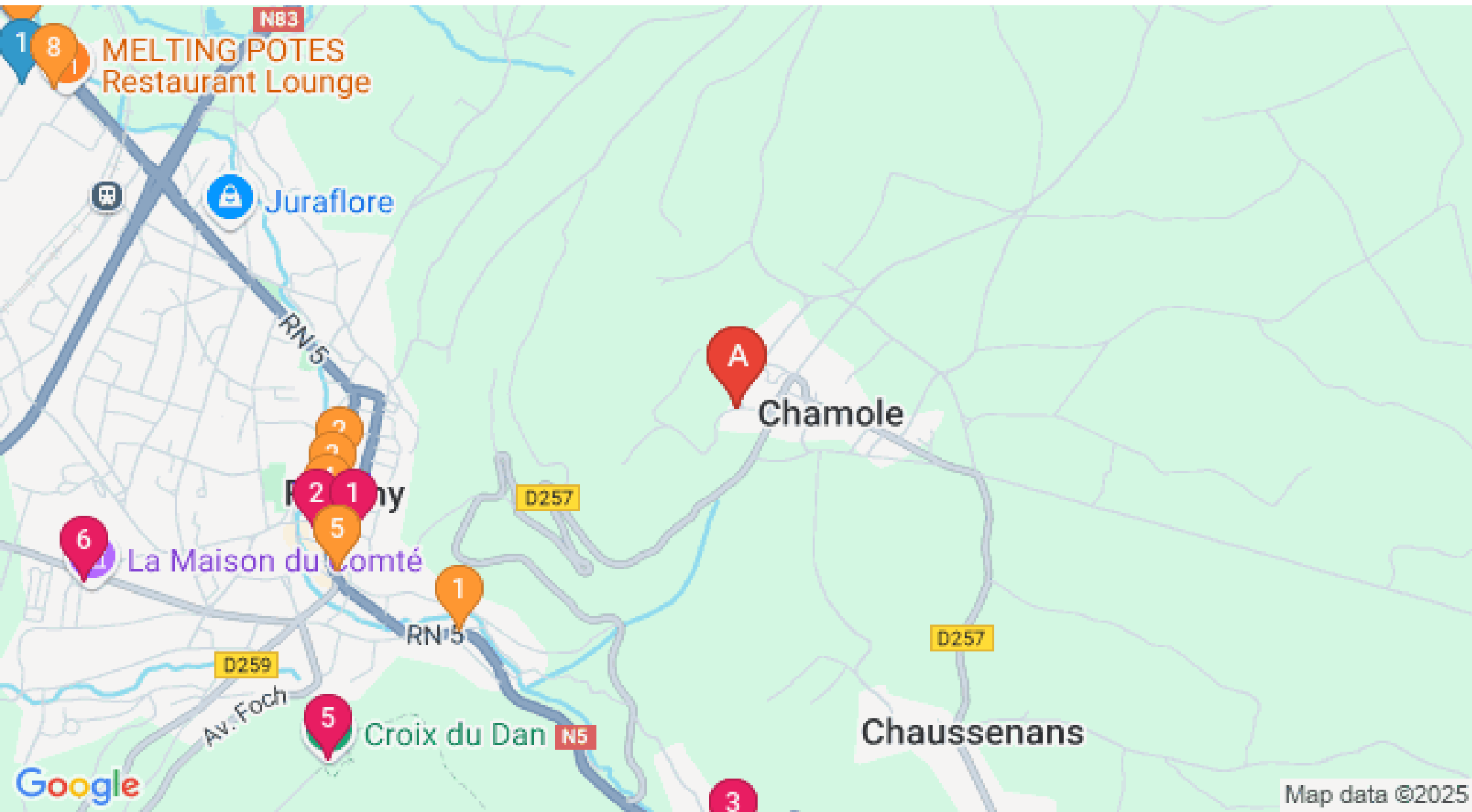
À la frontière des communes d'Arbois, Chilly-sur-Salins et Ivory, la Fruitière à Comté du Plateau Arboisien collecte quotidiennement le lait de vingt exploitations pour la fabrication de Comté AOP, de Morbier AOP, d'Arboisien et de bien d'autres fromages ! Tout commence dans les prés avec les vaches Montbéliardes, détentrices d'un secret bien gardé : celui de transmettre les goûts et les arômes floristiques des champs à leur bon lait ! C'est là toute l'âme de notre filière ! Chaque jour, les producteurs œuvrent pour traire les vaches deux fois par jour, veiller à leur bien-être et récolter les fourrages pour l'hiver. Vient ensuite le ramassage du lait, lorsque tout le monde dort, pour acheminer le précieux lait à la fruitière à Ivory. Prochaine étape ? La fabrication du fromage, assurée par le savoir-faire des fromagers levés avant même le soleil ! Puis vient enfin le rôle des affineurs qui par leur talent parviennent à sublimer

# Mes recommandations (suite)

Toutes les Activités

Visiter

OFFICE DE TOURISME ARBOIS POLIGNY SALINS COEUR DU JURA  
WWW.COEURDUJURA-TOURISME.COM



Map data ©2025

: Restaurants : Activités et Loisirs : Nature : Culturel : Dégustations



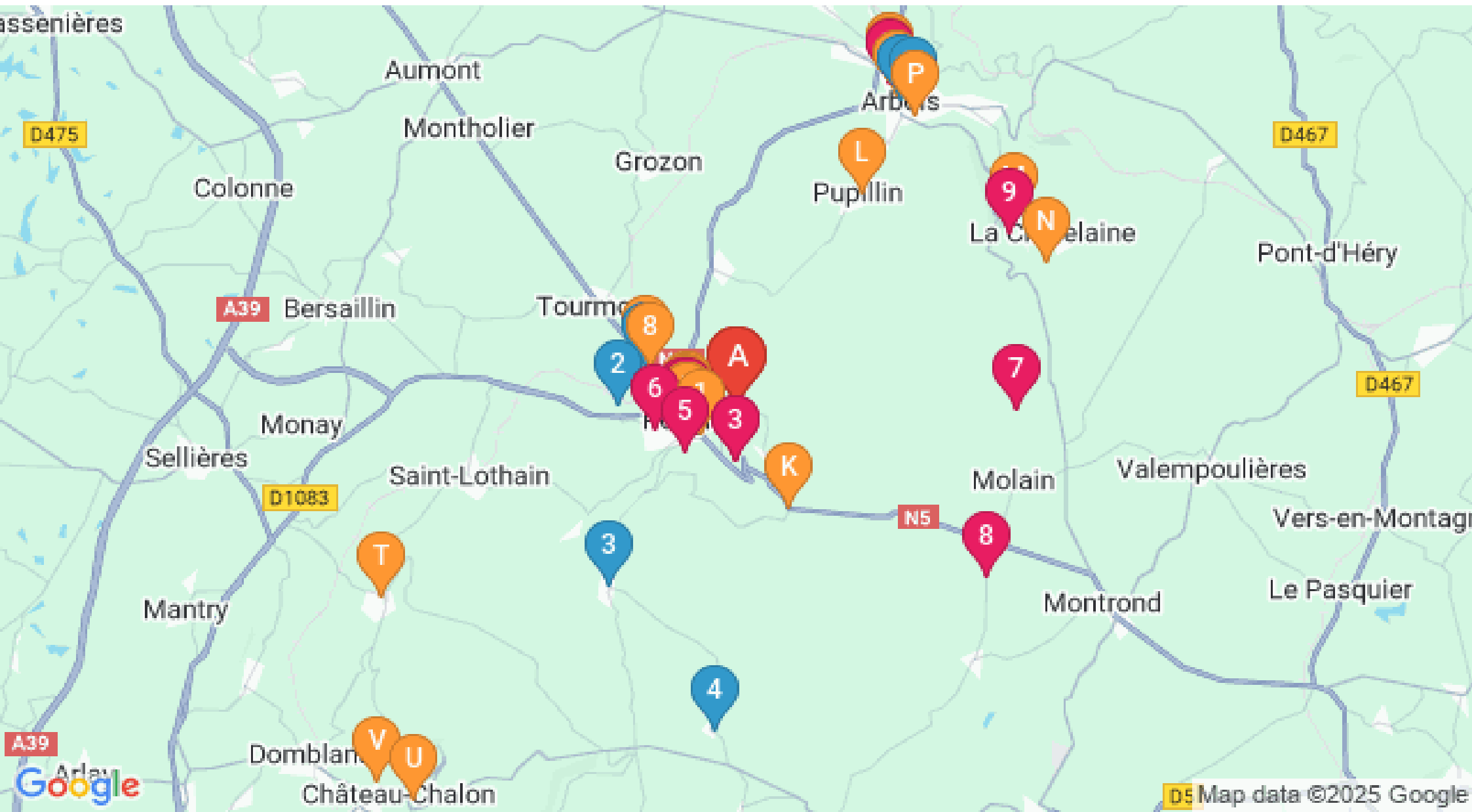
# Mes recommandations (suite)

Toutes les Activités

Visiter



OFFICE DE TOURISME ARBOIS POLIGNY SALINS COEUR DU JURA  
WWW.COEURDUJURA-TOURISME.COM



: Restaurants : Activités et Loisirs : Nature : Culturel : Dégustations